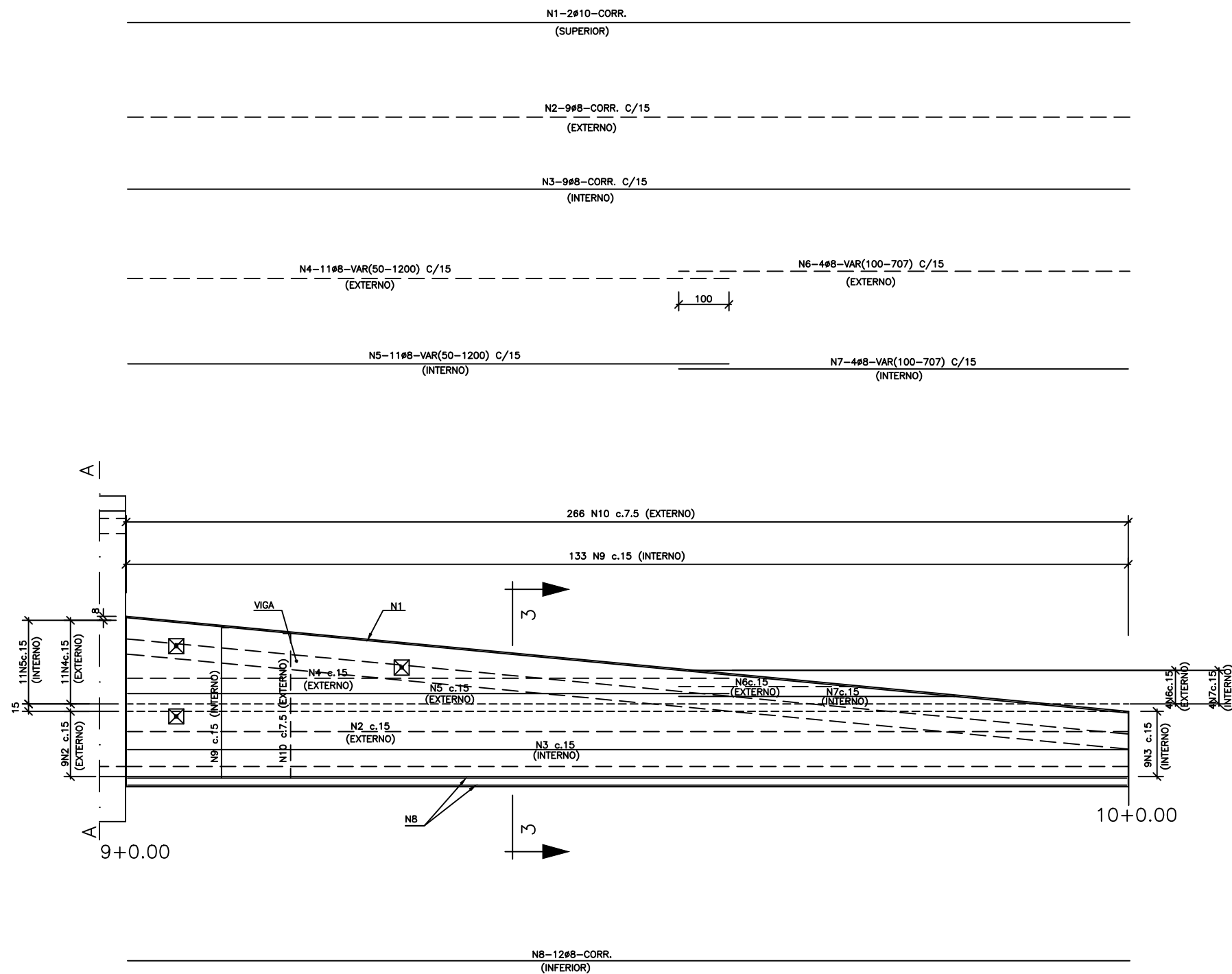
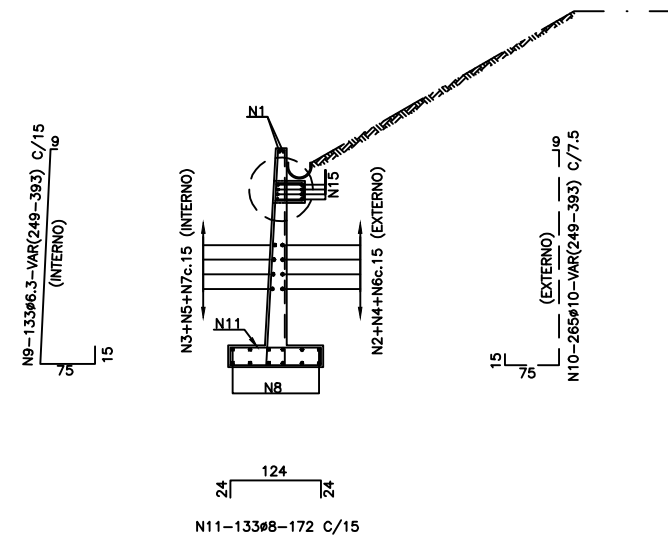
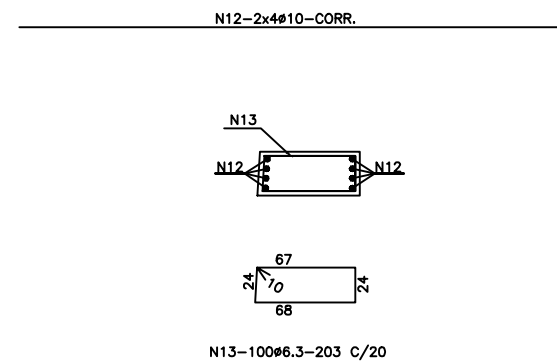


ARQUIVO		CONFIGURACAO DAS PENAS E ESCALA									
		ESCALA		RED	YELLOW	GREEN	CYAN	BLUE	MAGENTA	WHITE	
2104-AC-024-01.DWG		1 : 1		0.3	0.7	0.8	0.4	0.5	0.1	0.2	253=254
		CNZM=-1									



ARMAÇÃO DA CORTINA
(ENTRE AS ESTACAS 9+0.00 @ 10+0.00)
ESCALA: 1.50



CORTE 3-3 ARMAÇÃO
ESCALA: 1.50

N	Ø (mm)	Q	COMPRIMENTO	
			UNIT.(cm)	TOTAL(m)
1	10	2	CORR.	40.00
2	8	9	CORR.	180.00
3	8	9	CORR.	180.00
4	8	11	VAR.	68.75
5	8	11	VAR.	68.75
6	8	4	VAR.	16.16
7	8	4	VAR.	16.16
8	8	12	CORR.	240.00
9	6.3	133	VAR.	426.93
10	10	265	VAR.	850.65
11	8	133	172	228.76
12	10	8	CORR.	159.52
13	6.3	100	203	203.00

RESUMO DE ARMAÇÃO			
Ø (mm)	COMPR. TOTAL (m)	PESO UNIT. (kg/m)	PESO (kg)
6.3	629.93	0.25	157
8	998.58	0.40	399
10	1050.17	0.63	662
PESO TOTAL=		1218 kg	

NOTAS						
1) TODAS AS MEDIDAS ESTÃO EM "cm", BITOLAS EM "mm" OU ONDE INDICADO						
2) VER DESENHO DE FORMA: 2194-FC-021						
3) COBRIMENTO: =3cm						
V0	EMISSÃO INICIAL		06/09/22	W.B.M		
REV	DESCRIÇÃO		DATA	EXEC.	VERIF.	APROV.
CONTRATADA:				RESPONSÁVEL TÉCNICO: JOSE HENRIQUE R. BAESSE		
VIAVOZ EIRELI				REQ. CREA: 538410 ASS.: 		
				AUTORIA DO PROJETO: ALEXANDRE TORGA DO CARMO		
				REQ. CREA: 458380 ASS.: 		
CONTRATANTE:				PREFEITURA DE SANTA LUZIA		
				CNPJ 18.715.409/0001-50		
PROGRAMA:				CORTINA ATIRANTADA		
MUNICÍPIO/ÁREA:				AVENIDA BRASÍLIA SANTA LUZIA - MG		
TÍTULO:						
PROJETO ESTRUTURAL CORTINA ATIRANTADA						
ARMAÇÃO-CORTINA ENTRE ESTACA(EST. 9+0,00 @ EST.10+0,00)						
DATA:	SETEMBRO/2022		ESCALA:	INDICADA		PRANCHA:
ARQUIVO:				STL_CORTINA_ATIRANTADA_EST_V0.dwg		03/04